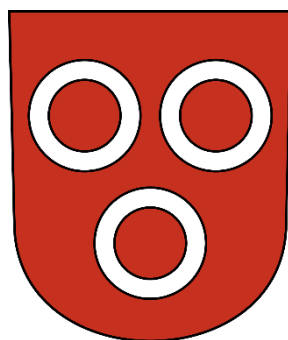


# Privatbestandsarchiv Wila

## Konzept – Aufbau – Benutzung



## **Inhalt**

Konzept	3
Aufbau und Benutzung	4
Übersicht Bestände	5
A Vereine	8
B Gewerbe	28
C Nachlässe	32
D Gemeindeaufgaben	

# Konzept

## Aufgabe

Im Privatbestandsarchiv Wila – das ein Kulturarchiv ist – werden alle Akten und Bilder gesammelt, die ortsgeschichtlich wichtig sind. Dies betrifft Vereine, Gewerbe, Nachlässe wichtiger Personen und Organisationen, die früher Aufgaben übernommen haben, die heute die Gemeinde übernimmt. Die Bestände werden von einer zuständigen Person fachgerecht gesammelt, erschlossen (geordnet und verzeichnet) und konserviert. Da viele Vereine und Gewerbebetriebe noch existieren und im Laufe der Zeit viele neue Bestände dazukommen, wird das Archiv periodisch ergänzt. Ergänzungen mit neuen Beständen geschehen in allen vier Bestandesbereichen, indem die Bestandes-Nummern und Schachtelnummern weitergeführt werden.

## Rechtliches

Private Akten von Personen, Vereinen oder Gewerbe unterliegen nicht dem Archivgesetz, die Akten in diesem Archiv gehören aber nun der politischen Gemeinde. Dieses Archiv unterliegt deshalb dem Zürcher Archivgesetz vom 24.09.1995 in der Version von 2014 sowie dem Informations- und Datenschutzgesetz vom 12.02.2007 (IDG). Personendaten sind geschützt. Akten mit Personendaten können 30 Jahre nach Aktenschliessung eingesehen werden. Das Archivgesetz erlaubt Ausnahmen. Dieses Privatbestandsarchiv enthält «gewöhnliche» Personendaten wie Name, die Adresse oder das Geburtsjahr der jeweiligen Person. Es handelt sich bei dieser Art von Personendaten um Informationen, die in der Regel kein besonderes Risiko einer Stigmatisierung oder Diskriminierung mit sich bringen. «Besondere Personendaten» mit 80 Jahre Schutzfrist nach Aktenschliessung betreffen z.B. religiöse, weltanschauliche, politische oder gewerkschaftliche Ansichten, Angaben über die Gesundheit, Angaben über Massnahmen der sozialen Hilfe und Angaben über administrative oder strafrechtliche Verfolgungen oder Sanktionen. Solche Angaben finden sich z.B. in den Sozialakten der politischen Gemeinde, aber (mit verjährten Ausnahmen) nicht im Privatbestandsarchiv.

# Aufbau und Benutzung

Die nachfolgenden Seiten werden Ihnen helfen, sich im Privatbestandsarchiv Wila zurecht zu finden.

## Aufbau als Findmittel

Die Tektonik (der Aufbau) zeigt die Struktur des Archivs. Damit kann man Informationen finden. Es weist vier Hauptteile mit Beständen verschiedener Herkunft auf: Vereine (A), Gewerbe (B), Nachlässe (C) und Gemeindeaufgaben (D). Die erweiterte Tektonik zeigt verschiedene Stufen in den Beständen. Der Bestandesname ist fett formatiert, darunter stehen die Teilbestände, Dossiers, Subdossiers und gelegentlich auch Dokumente. Wenn ein Dossier wegen Materialfülle zu gross wird, befinden sich die Akten in Subdossiers und der Begriff Dossier bezeichnet nur die Verzeichnisstufe, aber kein physisches Dossier. Jede Stufe ist mit einer Signatur (Standortangabe) versehen, diese ist vor dem Namen eingetragen. Die Bestände, Teilbestände und Dossiers haben hinter dem Namen eine Klammer mit Jahreszahlen. Diese geben Aufschluss über die Laufzeit der Akten. Die Laufzeit beschreibt, wann die Akten erstellt wurden. Wenn eine Jahreszahl in einer eckigen Klammer steht, bedeutet das, die Jahreszahl ist nicht auf dem Dokument ersichtlich, aber aus dem Kontext des Dokuments erkennbar oder schätzbar. Die geschwungene Klammer rechts neben der Tektonik gibt Aufschluss über den Aufenthaltsort der Akten, also die Archivschachtel im Archiv. Wie im Beispiel zu sehen, sind alle aufgeführten Akten in der Schachtel «Männerriege 1» zu finden. Auf den Schachteln finden Sie Etiketten, auf welchen ebenfalls angegeben ist, welche Dossiers in der Schachtel zu finden sind.

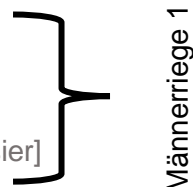
Noch nicht revidierte oder bearbeitete Bestände sind ebenfalls aufgeführt (grau formatiert), folgen aber noch nicht der Logik der Tektonik. Die Einsicht in diese Bestände erfordert die Hilfe des/der Archivverantwortlichen.

### A 1 Männerriege Wila (1936-2019) [Bestand]

A 1.1 Organisation (1936-2019) [Teilbestand]

A 1.1.1 Statuten (1936-2019) [Dossier]

A 1.1.1.1 – A 1.1.1.2 Statuten [Subdossier]



## Elektronisches Archivverzeichnis

Genauere Informationen über den Inhalt der einzelnen Dossiers stehen im Archivverzeichnis in elektronischer Form als Excel-Liste zur Verfügung. Darin können Sie mit Ctrl/F mit Suchbegriffen suchen und Treffer erhalten. Das Archivverzeichnis finden Sie auf der Webseite der Gemeinde und des Ortsmuseums Wila.

## Generelle Benutzungshinweise

Nehmen Sie die Schachteln vorsichtig aus dem Regal. Bitte schreiben Sie nichts selber zusätzlich an, weder die Schachteln noch die Dossiers oder die Archivalien. Die Schachteln wurden in einer bestimmten Reihenfolge mit Dossiers und Dokumenten gefüllt. Die Dossiers und Dokumente mit der tiefsten Signatur sind zuunterst. Bitte füllen Sie die Schachteln nach der Einsicht in die Unterlagen wieder so, wie Sie sie vorgefunden haben.

Archivalien dürfen – unter Beachtung der Schutzfristen – nur im Archiv oder in einem Raum der Gemeindeverwaltung konsultiert werden. Fotografieren für den Privatgebrauch ist erlaubt, bei Publikationen braucht es den Quellenhinweis «Privatbestandsarchiv Wila» und unter Umständen auch weitere Rechte-Abklärungen.

Falls Sie Fragen oder Anregungen haben, bitten wir Sie, diese einer oder einem Verwaltungsangestellten mitzuteilen, damit diese Ihr Anliegen an die zuständige Person weitergeben kann.

## Übersicht Bestände

(Schwarz: bearbeitete Bestände; Grau: noch zu revidierende, bearbeitende oder erwartende Bestände)

### A Vereine

- A 1 Männerriege Wila
- A 2 Turnverein Wila
- A 3 Männerchor Wila
- A 4 Kirchengesangsverein Wila
- A 5 Gemischter Chor Wila
- A 6 Frauenverein Wila
- A 7 Hauspflege Wila
- A 8 Kranken-Mobilen- und Hilfsverein
- A 9 Krankenpflege-Verein Wila
- A 10 Spitex Wila
- A 11 Schützengesellschaft Wila
- A 12 Bezirksschützenverein Pfäffikon
- A 13 Schützenverband Tösstal
- A 14 Jugendverein Wila
- A 15 Gemeinnützige Gesellschaft Bezirk Pfäffikon Sektion Wila
- A 16 Lesegesellschaft Wila
- A 17 Kulturverein Wila (in Erwartung)

### B Gewerbe

- B 1 Landwirtschaftliche Genossenschaft Wila
- B 2 Landwirtschaftlicher Verein Turbenthal
- B 3 Landi Wila-Turbenthal Genossenschaft
- B 4 Korbwarenfabrik Gubler
- B 5 Wagnerei Rauschenberger
- B 6 Walter Bosshard AG
- B 7 Teigwarenfabrik „Nudli“ Hotz

B 8 Teppichweberei Steinen

B 9 Jacquardweberei Häberlin

B 10 Walter Weber AG

## C Nachlässe

- C 1 Jakob Schoch
- C 2 Walter Fankhauser
- C 3 Ernst Huber
- C 4 Hans und Lotti Häberlin-Spahr
- C 5 Niklaus Böni-Segalla
- C 6 Hansueli Graf
- C 7 Markus Gubler (Hintereich)
- C 8 Marianne Winkler-Jucker
- C 9 Paul Manz-Schulthess (in Erwartung ab 2023)
- C 10 Berta Lüssi
- C 11 Othmar Breitenmoser
- C 12 Albert Robmann (Aegetswil)
- C 13 Emil Isler
- C 14 Hans Blumer (Fotos Männerchor Wila)
- C 15 Walter Lattmann (Fotos)

## D Gemeindeaufgaben

- D 1 Gesundheitsbehörde Wila
- D 2 Brennstoffamt Wila
- D 3 Gemeindeguts-Rechnung: Fonds für die Verbesserung des Flur- und Forstwesens
- D 4 Wasserversorgungsgenossenschaft Wila
- D 5 Gemeindeguts-Rechnungen Wila
- D 6 Schulgutsrechnungen Huben, Wila, Huben-Wila, Thalgarten, Thalgarten-Wila
- D 7 Gemeinderat Wila: Eingegangene Korrespondenz
- D 8 Gemeinderat Wila: Nachlässe und Vormundschaft Minderjähriger
- D 9 Viehassekuranzgesellschaft Wyla, Tablat, Aegetschweil, Authal
- D 10 Kirchengutsrechnungen der Kirchgemeinde Wila
- D 11 Armengutsrechnungen der Kirchgemeinde Wila
- D 12 Kirchgemeinde Wila Ad-Hoc-Chor (noch zu entwickeln)

## A Vereine

### A 1 Männerriege Wila (1936-2019)

#### A 1.1 Organisation (1936-2019)

##### A 1.1.1 Statuten (1936-2019)

A 1.1.1.1 – A 1.1.1.2 Statuten

##### A 1.1.2 Jahresberichte (1938-2019)

A 1.1.2.1 – A 1.1.2.5 Jahresberichte

##### A 1.1.3 Jahresrechnungen (1937-2012)

A 1.1.3.1 – A 1.1.3.4 Jahresrechnungen

##### A 1.1.4 Generalversammlungen und Vorstandssitzungen (1964-2019)

A 1.1.4.1 – A 1.1.4.5 Protokolle Generalversammlung,  
Vorstandssitzungen

A 1.1.4.6 Präsenzlisten

A 1.1.4.7 Akten Generalversammlungen

A 1.1.4.8 Generalversammlungsprotokolle

A 1.1.4.9 Vorstandsprotokolle

A 1.1.4.10 Generalversammlungsberichte

##### A 1.1.5 Turnstände und Herbstversammlungen (1987-2018)

A 1.1.5.1 – A 1.1.5.2 Akten

##### A 1.1.6 Präsidentenkonferenzen (1988-2018)

A 1.1.6.1 – A 1.1.6.2 Akten

##### A 1.1.7 Turnhallennutzung (1987-1995)

##### A 1.1.8 Schlüssel (2014)

##### A 1.1.9 Verschiedenes (1972-2018)

#### A 1.2 Mitglieder (1937-2018)

##### A 1.2.1 Mitgliederlisten (1944-2018)

##### A 1.2.2 Turnstundenbesuch (1969-1979)

##### A 1.2.3 Austritt- und Rücktrittskorrespondenz (1945-1997)

##### A 1.2.4 Korrespondenz Passivmitglieder (1986-1990)

##### A 1.2.5 Turnerhilfskasse (1937-1961)

##### A 1.2.6 Sportversicherung (2011-2013)

Männerriege 1

Männerriege 2

Männerriege 3



- A 1.3 Anlässe und Korrespondenz (1945-2012)
    - A 1.3.1 Jahresprogramme (1984-2012)
    - A 1.3.2 Jubiläum 75 Jahre (2010-2011)
      - A 1.3.2.1 Jubiläumssitzungsprotokolle
      - A 1.3.2.2 Korrespondenz
      - A 1.3.2.3 Jubiläumsreise
    - A 1.3.3 Jubiläumsfeier 100 Jahre Oberstufe Wila (1992)
      - A 1.3.3.1 Planung und Organisation
      - A 1.3.3.2 Festessen mit Buchhaltung
    - A 1.3.4 Reisen und Turnfahrten (1946-2013)
      - A 1.3.4.1 Übersichtslisten
      - A 1.3.4.2 – A 1.3.4.4 Reiseberichte
    - A 1.3.5 Abendunterhaltungen (1945-1986)
    - A 1.3.6 Tablater- und Herbstlauf (2008-2018)
      - A 1.3.6.1 Akten
      - A 1.3.6.2 – A 1.3.6.3 Buchhaltung
    - A 1.3.7 Wilemerfest (1975)
    - A 1.3.8 Kantonaler Männerriegenspieltag (1967-1973)
    - A 1.3.9 Schulhauseinweihung Eichhalde (1977)
    - A 1.3.10 Tösstaler Männerspieltag Hittnau (2005-2007)
    - A 1.3.11 Gesamtabrechnung Delegiertenversammlung (1979)
    - A 1.3.12 Turnier- und Medienberichte (1961-2011)
    - A 1.3.13 Korrespondenz (1945-1993)
  - A 1.4 Hans Graber (2011-2019)
    - A 1.4.1 Rücktritte und Todesfälle (2011-2019)
    - A 1.4.2 Organisation der Wertschätzung (2014)
    - A 1.4.3 Bekleidung (2013-2018)
    - A 1.4.4 Website (2016)
    - A 1.4.5 Spielplatz Schochen (2016-2017)
    - A 1.4.6 Bankkonten (2015-2017)
    - A 1.4.7 Berichte und Korrespondenz (2011-2016)
    - A 1.4.8 Zeitungsberichte (2011-2017)
    - A 1.4.9 Jubiläum 50 Jahre (1973)
- 
- Männerriege 4
- Männerriege 5

## A 2 Turnverein Wila (1923-2015)

### A 2.1 Organisation (1923-2012)

#### A 2.1.1 Statuten (1923-2004)

A 2.1.1.1 - 2.1.1.3 Statuten

#### A 2.1.2 Jahresberichte (1937-2008)

A 2.1.2.1 - A 2.1.2.2 Jahresberichte

#### A 2.1.3 Finanzielles (1923-2007)

A 2.1.3.1 - A 2.1.3.4 Jahresrechnungen

A 2.1.3.5 - A 2.1.3.6 Kassabuch 1 und 2

A 2.1.3.7 Kassa Jedermann

A 2.1.3.8 Allgemeine Kassa

A 2.1.3.9 Kassabuch 3

A 2.1.3.10 Kassenübergaben

A 2.1.3.11 Allgemeine Kasse

A 2.1.3.12 Postcheck-Kontrollbuch

A 2.1.3.13 Sparheft Zürcher Kantonalbank

A 2.1.3.14 Kassenunterlagen

A 2.1.3.15 Spiel- und Turnplatzbeleuchtung

A 2.1.3.16 Anteilscheine Genossenschaft Schwimmbad Turbenthal

A 2.1.3.17 Fahnenfonds

#### A 2.1.4 Protokolle Versammlungen (1967-2010)

A 2.1.4.1 – A 2.1.4.10 Vorstand, Generalversammlungen und Turnstände

A 2.1.4.11 – A 2.1.4.12 Generalversammlungen

A 2.1.4.13 Technischer Ausschuss

A 2.1.4.14 Sonstige

#### A 2.1.5 Akten Präsidium (1988-1998)

A 2.1.5.1 - A 2.1.5.5 Präsidialakten

#### A 2.1.6 Thomas Oberholzer (1989-2012)

A 2.1.6.1 Organisation

A 2.1.6.2 - A 2.1.6.7 Protokolle

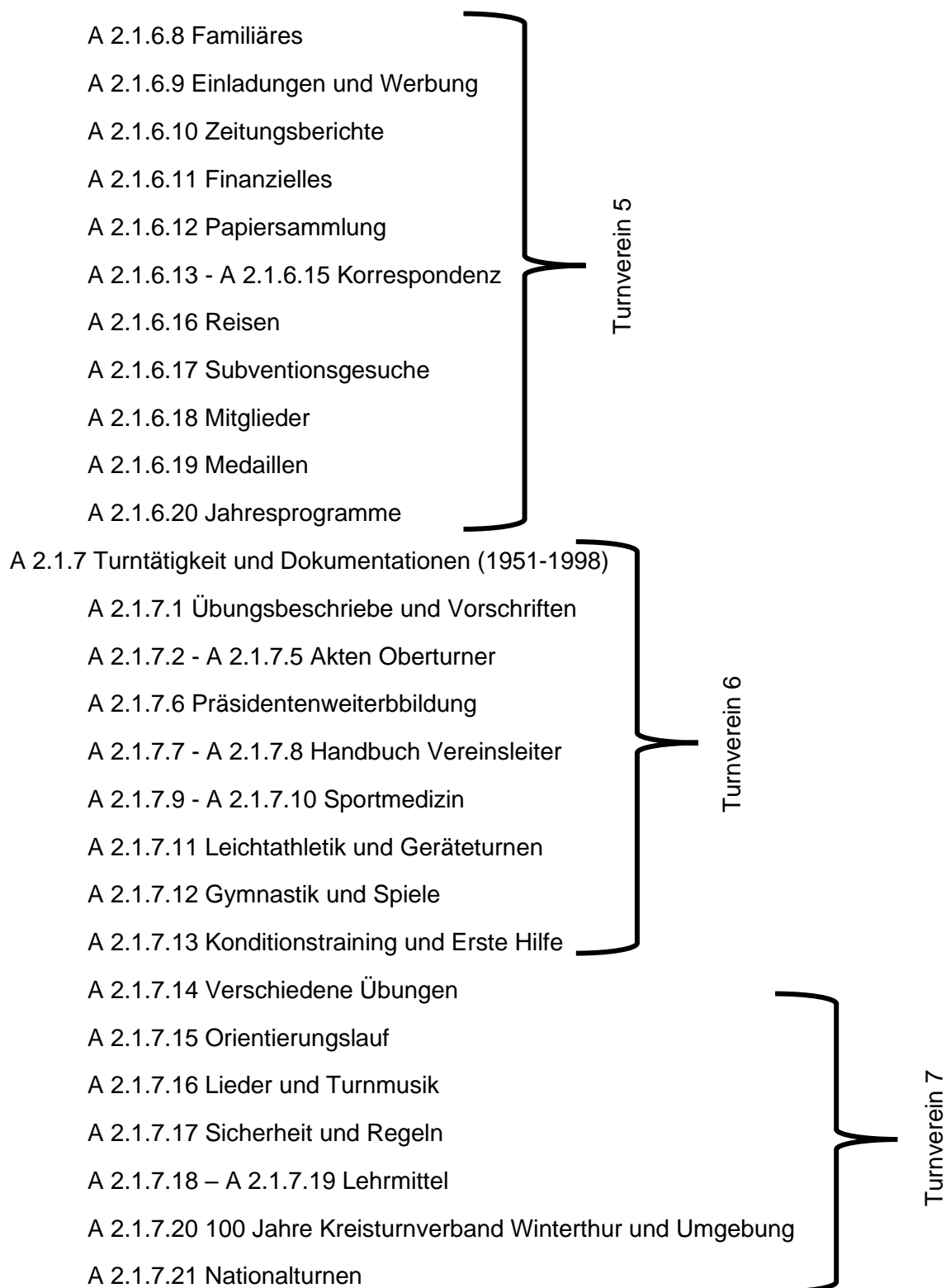
Turnverein 1

Turnverein 2

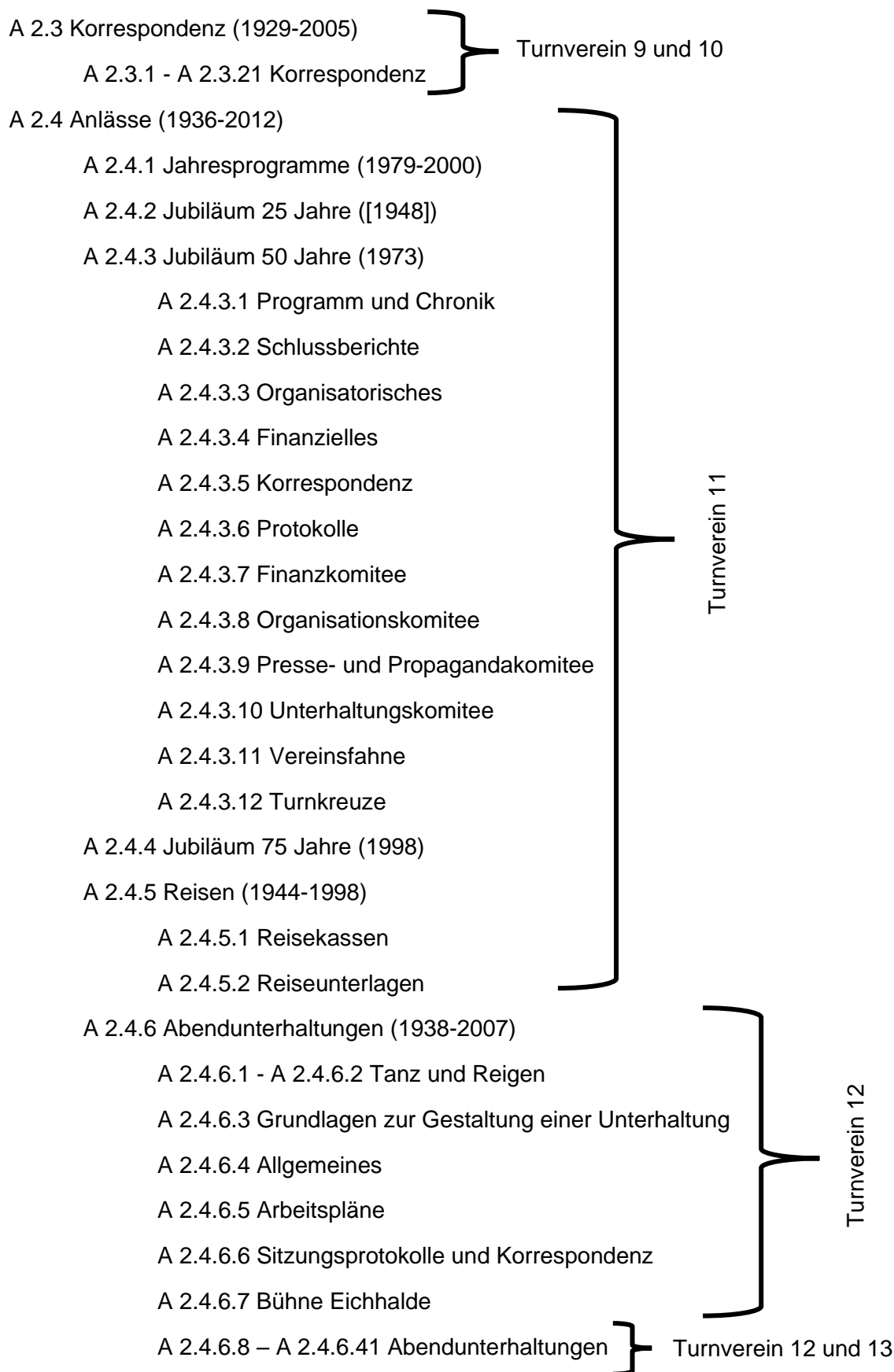
Turnverein 3

Turnverein 3 und 4

Turnverein 4



- A 2.1.8 Versicherungen (1944-2005)
  - A 2.1.8.1 Turnerhilfskasse
  - A 2.1.8.2 Feuerversicherung
  - A 2.1.8.3 Glasbruchversicherung
  - A 2.1.8.4 Sportversicherung
- A 2.1.9 Bruno Schläpfer (1964-1999)
  - A 2.1.9.1 TA Sitzungen
  - A 2.1.9.2 Jahresberichte
  - A 2.1.9.3 Turnstundenbesuch
  - A 2.1.9.4 Briefe und Gesuche
- A 2.1.10 Verschiedenes (1987-2000)
  - A 2.1.10.1 Turnhallennutzung
  - A 2.1.10.2 Schlüssel
  - A 2.1.10.3 Logos
  - A 2.1.10.4 Pin
  - A 2.1.10.5 Referat Widmer Rechtlicher Aufbau von Turnvereinen und Turnverbänden
  - A 2.1.10.6 125 Jahre Kantonturnverband Zürich
- A 2.2 Mitglieder (1946-2007)
  - A 2.2.1 Mitgliederlisten (1946-2004)
    - A 2.2.1.1 Aktivmitglieder-Beitragskontrollbuch
    - A 2.2.1.2 Passivmitglieder-Verzeichnis und Beitragskontrollbuch
    - A 2.2.1.3 Mitgliederkartei
    - A 2.2.1.4 Verschiedene Listen
  - A 2.2.2 Austritt- und Rücktrittskorrespondenz (1988-2007)
  - A 2.2.3 Umfragen (2001-2005)
  - A 2.2.4 Passivmitglieder (1979-2004)
  - A 2.2.5 Bekleidung (1983-1985)
  - A 2.2.6 Ehrungen (1979-1995)
  - A 2.2.7 Weiterbildung (1990-1997)
  - A 2.2.8 Turnstundenbesuch (1993-1998)
  - A 2.2.9 Anlass-Chargen (1980-1998)
  - A 2.2.10 Foto Eidgenössisches Turnfest (2002)



- A 2.4.7 Schweizermeisterschaften (1973-1975)
- A 2.4.8 Eidgenössisches Turnfest (1967-2007)
  - A 2.4.8.1 – A 2.4.8.3 Eidgenössisches Turnfest
- A 2.4.9 Kantonalturfeste (1965-1988)
  - A 2.4.9.1 Kantonalturfeste Wülflingen und Glarus
  - A 2.4.9.2 Kantonalturfest Zürich
  - A 2.4.9.3 Kantonalturfeste Furtal und Wangen
  - A 2.4.9.4 Kantonalturfeste Näfels und Turbenthal
  - A 2.4.9.5 Kantonalturfeste Unterägeri und Andelfingen
  - A 2.4.9.6 Kantonalturfest Hallau
  - A 2.4.9.7 Kantonalturfest Wetzikon
  - A 2.4.9.8 Kantonalturfest Reiden
- A 2.4.10 Kantonalturfest Wila (1960)
  - A 2.4.10.1 – A 2.4.10.10 Kantonalturfest Wila
- A 2.4.11 Verbandsturfeste (1964-1998)
  - A 2.4.11.1 Verbandsturfeste Neftenbach und Veltheim
  - A 2.4.11.2 Verbandsturfeste Wangen und Pfäffikon
  - A 2.4.11.3 Verbandsturfeste Turbenthal und Wiesendangen
  - A 2.4.11.4 Verbandsturfeste Brütten und Hombrechtikon
  - A 2.4.11.5 Verbandsturfeste Winterthur Seen und Grafstal
  - A 2.4.11.6 Verbandsturfeste Effretikon und Illnau
  - A 2.4.11.7 Verbandsturfeste Feuerthalen und Roggwil
  - A 2.4.11.8 Verbandsturfeste Effretikon und Buech am Irchel
  - A 2.4.11.9 Verbandsturfeste Oberwinterthur und Effretikon
  - A 2.4.11.10 Verbandsturfeste Effretikon und Männedorf
  - A 2.4.11.11 Verbandsturfeste Effretikon und Seuzach
  - A 2.4.11.12 Verbandsturfeste Benken und Effretikon
  - A 2.4.11.13 Verbandsturfeste Effretikon und Marthalen
  - A 2.4.11.14 Verbandsturfeste Wülflingen und Winterthur
  - A 2.4.11.15 Verbandsturfeste Stammheim und Wila
- A 2.4.12 Inspektionsturntage (1936-1981)
  - A 2.4.12.1 – A 2.4.12.5 Inspektionsturntage

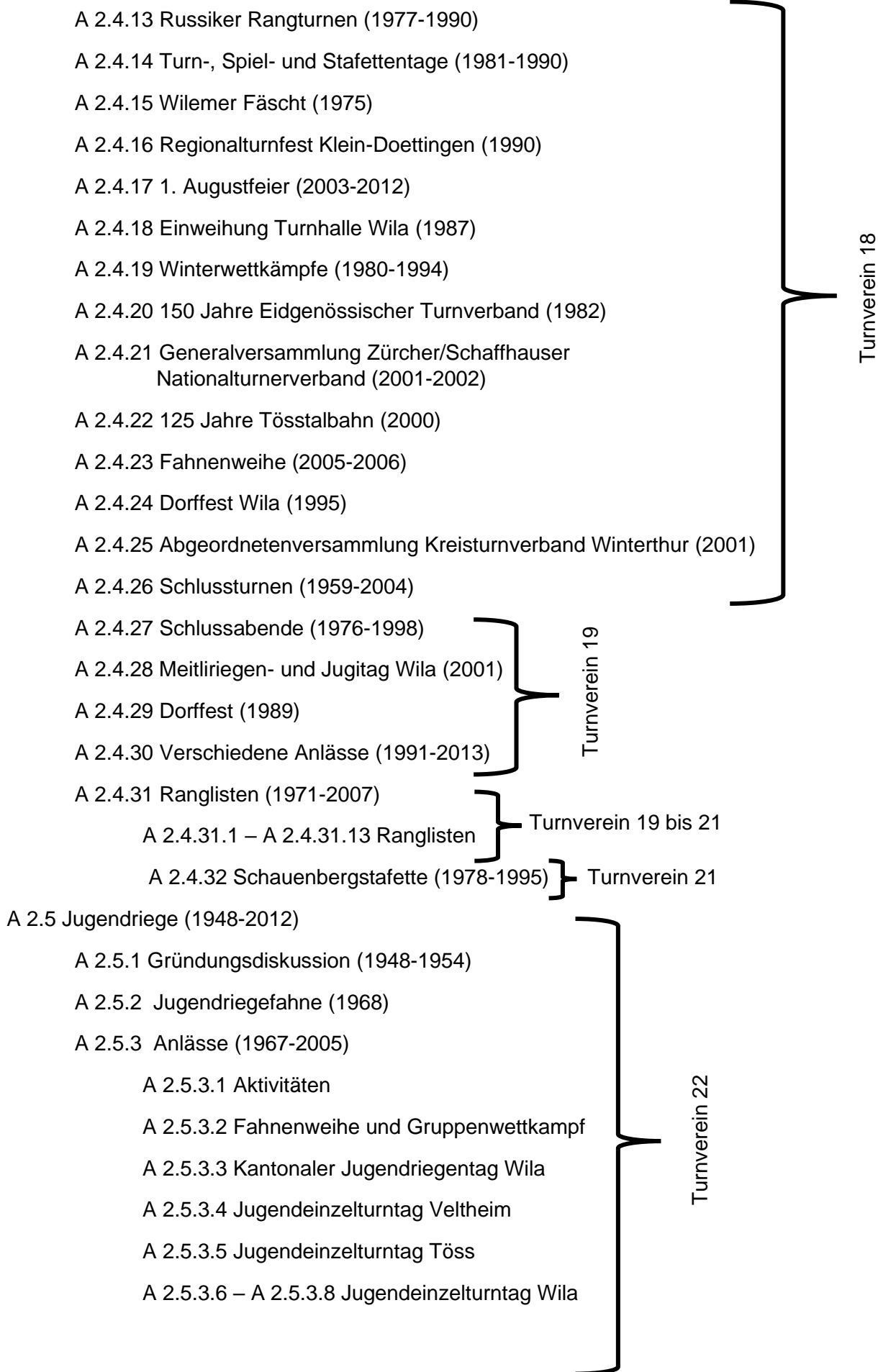
Turnverein 14

Turnverein 15

Turnverein 15 und 16

Turnverein 16

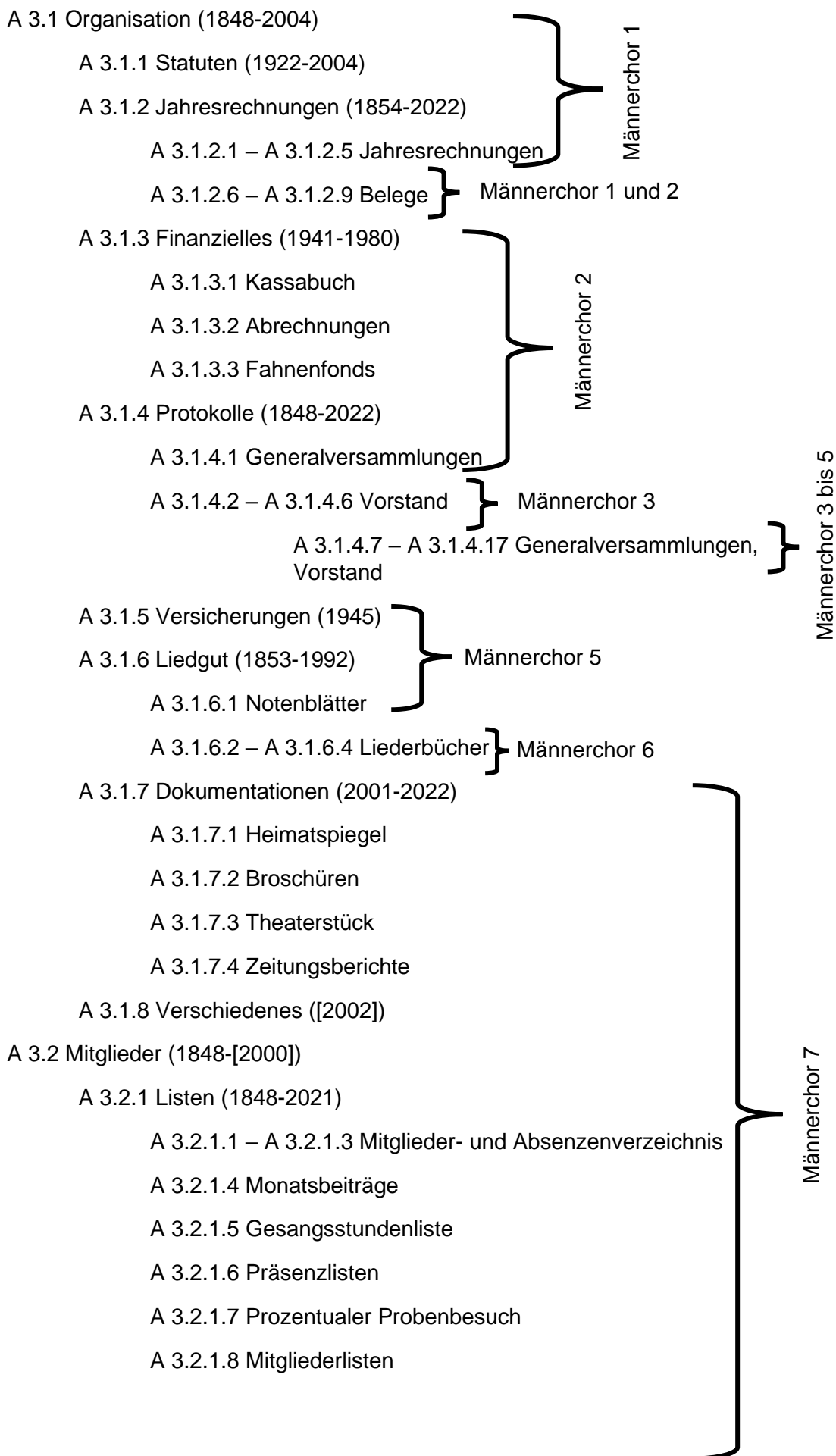
Turnverein 17

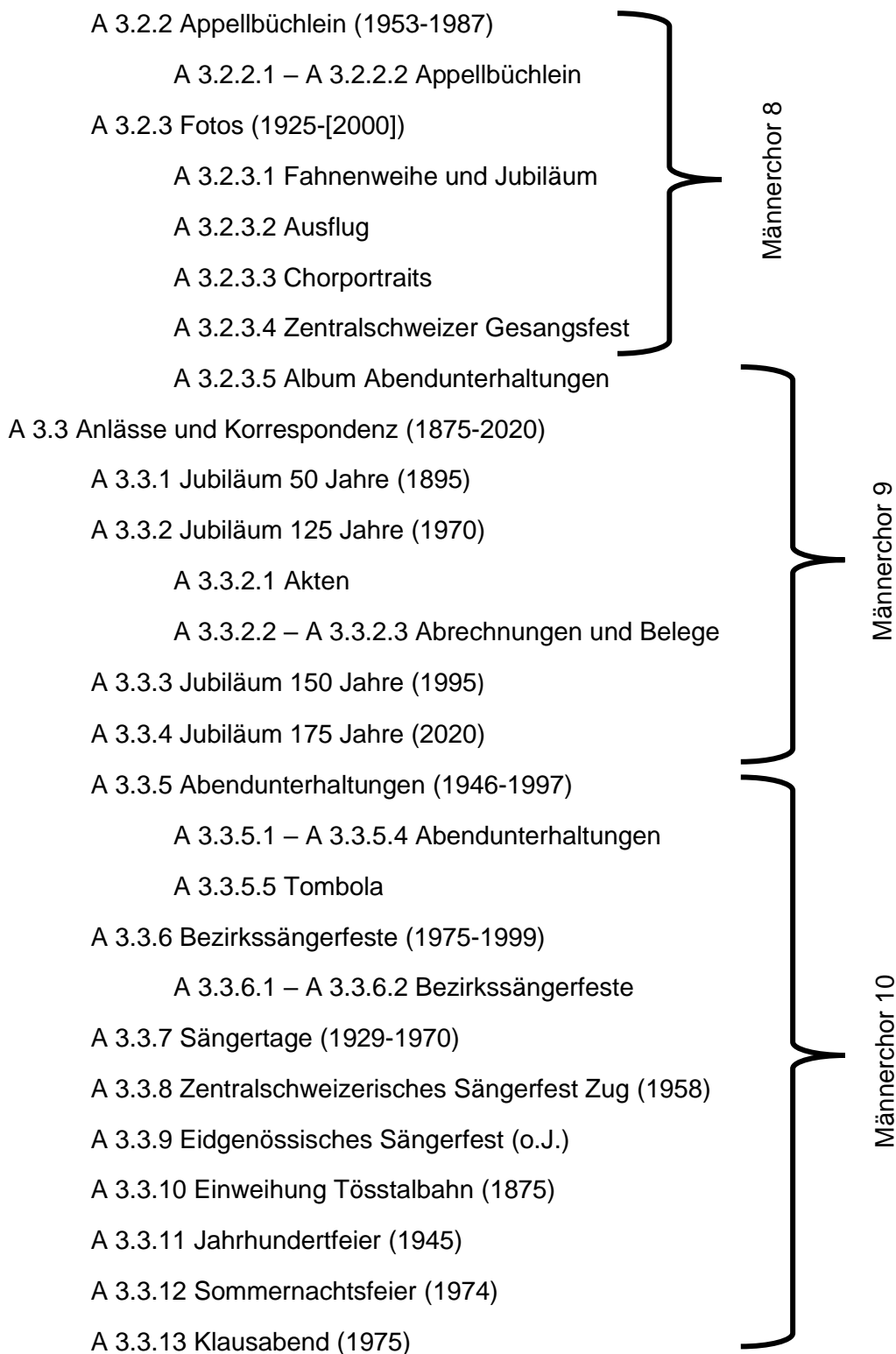


A 2.5.4	Finanzielles (1962-2012)	}	Turnverein 22
A 2.5.4.1	Sparheft		
A 2.5.4.2	Kasse		
A 2.5.4.3	Rechnungen		
A 2.6	Damenriege (2014-2015)		
A 2.6.1	Jahresrechnung (2015)		
A 2.6.2	Mitgliederbeiträge ([2015])		
A 2.6.3	Protokolle (2014)		
A 2.7	Mädchenriege (2015)		
A 2.7.1	Jahresrechnung (2015)		
A 2.7.2	Mitgliederbeiträge ([2015])		



### A 3 Männerchor Wila (1845-2022)





- A 3.3.14 Chortreffen (2020)
  - A 3.3.14.1 Organisation
  - A 3.3.14.2 Kommunikation und Dokumentation
  - A 3.3.14.3 Finanzielles
  - A 3.3.14.4 Protokolle
- A 3.3.15 Reisen (1899-1971)
  - A 3.3.15.1 Reisekasse
  - A 3.3.15.2 Reiseberichte
  - A 3.3.15.3 Internationales Chortreffen Tirol
- A 3.3.16 Korrespondenz (1907-2016)
  - A 3.3.16.1 – A 3.3.16.4 Korrespondenz
- A 3.3.17 Sängermorge (1999-2007)
- A 3.3.18 Präsidentenkonferenzen (2011-2013)
- A 3.3.19 Verschiedene Anlässe (1984-2008)
- A 3.4 Bezirksgesangsverein Pfäffikon ZH (1927-2013)
  - A 3.4.1 Statuten (1927-1993)
  - A 3.4.2 Protokolle (1963-1973)
  - A 3.4.3 Verschiedenes (1972-2013)

Männerchor 11

**A 4 Kirchengesangsverein (1890-1924)**

A 4.1 Organisation (1890-1924)

A 4.1.1 Protokolle (1890-1924)

A 4.1.1.1 – A 4.1.1.3 Protokollbuch

**A 5 Gemischter Chor (1918-1977)**

A 5.1 Organisation (1925-1977)

A 5.1.1 Statuten (1932-1958)

A 5.1.2 Protokolle (1925-1977)

A 5.1.2.1 – A 5.1.2.2 Protokolle

A 5.1.3 Sparhefte (1934-1977)

A 5.1.4 Jahresrechnungen (1921-1977)

A 5.1.4.1 – A 5.1.4.2 Jahresrechnungen

A 5.1.5 Mitgliederlisten (1922-1928)

A 5.1.6 Korrespondenz ([1918]-1949)

## A 6 Frauenverein Wila (1885-2017)

### A 6.1 Organisation (1885-2017)

A 6.1.1 Statuten (1889-1990) } Frauenverein 1

A 6.1.2 Protokolle (1885-2006)

A 6.1.2.1 – A 6.1.2.9 Protokolle } Frauenverein 1 und 2

A 6.1.3 Akten Generalversammlungen (1967-1994)

A 6.1.4 Jahresprogramme (1986-2004)

A 6.1.5 Listen (1885-[1990])

A 6.1.6 Regionale Kooperation (1990-2003)

A 6.1.7 Dokumentationen (1957-2017)

A 6.1.8 Jahresrechnungen (1927-1992)

A 6.1.9 Elise Manz-Schulthess (1962)

Frauenverein 2

### A 6.2 Kindergarten (1934-1963)

A 6.2.1 Protokolle Kindergartenkommission (1947)

A 6.2.2 Jahresrechnungen (1936-1963)

A 6.2.3 Dokumentationen und Berichte ([1935]-1944)

A 6.2.4 Korrespondenz (1934-1963)

A 6.2.5 Versicherungen (1943-1951)

A 6.2.6 Emilie Gugolz (1936-1951)

A 6.2.7 Gebäude Zinggenweg (1942-1958)

A 6.2.8 Basare Kindergartenlokal (1936-1945)

A 6.2.9 Spielplatz-Erweiterung (1961)

Frauenverein 3

### A 6.3 Korrespondenz (1955-2003)

A 6.3.1 Verschiedene Briefwechsel (1956-2003)

A 6.3.2 Frauenstimmrecht (1955-1960)

### A 6.4 Tätigkeit (1939-2005)

A 6.4.1 Hauspflege (1950-1990)

A 6.4.2 Mütterberatung (1939-1993)

A 6.4.3 Spitex (1992-1998)

A 6.4.4 Altersarbeit (1964-1994)

A 6.4.5 Internierte (1940-1941)

A 6.4.6 Soldaten-Fürsorge (1939-1944)

A 6.4.7 Reisen und Exkursionen (1968-1993)

Frauenverein 4

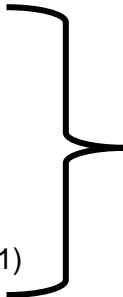
A 6.4.8 Vorträge und Kurse (1956-1994)

A 6.4.9 Basare (1968-2005)

A 6.4.10 Viehschau Tablat (2000-2002)

A 6.4.11 100-Jahr-Jubiläum (1985)

A 6.4.12 Verschiedene Anlässe (1960-2001)



Frauenverein 5

## A 7 Hauspflege Wila (1950-1997)

### A 7.1 Organisation (1950-1991)

#### A 7.1.1 Statuten (1951-1954)

#### A 7.1.2 Protokolle (1950-1954)

##### A 7.1.2.1 Vorbereitende Kommission

##### A 7.1.2.2 Hauspflege Hittnau-Wila

#### A 7.1.3 Personelles (1951-1990)

##### A 7.1.3.1 Lina Saller

##### A 7.1.3.2 Personalkorrespondenz

#### A 7.1.4 Kooperationen (1954-1975)

#### A 7.1.5 Dokumentationen (1968-1991)

### A 7.2 Korrespondenz (1950-1961)

#### A 7.2.1 Briefwechsel (1950-1954)

#### A 7.2.2 Schweizerische Vereinigung der Hauspflegeorganisationen (1952-1955)

#### A 7.2.3 Vermächtnis Amstein (1961)

### A 7.3 Finanzielles (1951-1997)

#### A 7.3.1 Jahresrechnungen (1951-1988)

##### A 7.3.1.2 Rechnungen Hauspflege Hittnau-Wila

##### A 7.3.1.3 Rechnungen Hauspflege Wila

#### A 7.3.2 Kassabuch 1958-1997

#### A 7.3.3 Sparhefte 1956-1976

#### A 7.3.4 Postcheck 1987-1997

#### A 7.3.5 Rechnungen 1985-1997

##### A 7.3.5.1 – A 7.3.5.3 Staatsbeitrag

##### A 7.3.5.4 Rechnungsbücher

### A 7.4 Tätigkeit (1996-1997)

#### A 7.4.1 Arbeitsrapporte (1996-1997)

##### A 7.4.1.1 – A 7.4.1.2 Arbeitsrapporte

Hauspflege 1

Hauspflege 2

## A 8 Kranken-Mobilen- und Hilfsverein (1888-1921)

### A 8.1 Organisation (1888-1920)

A 8.1.1 Protokolle (1888-1909)

A 8.1.2 Mitglieder und Tätigkeit (1895-1920)

### A 8.2 Finanzielles (1894-1921)

A 8.2.1 Jahresrechnungen (1894-1921)

A 8.2.2 Kassabuch (1906)

## A 9 Krankenpflege-Verein Wila (1909-2016)

### A 9.1 Organisation (1909-1997)

A 9.1.1 Statuten (1922-1988)

A 9.1.2 Protokolle (1909-1997)

A 9.1.2.1 – A 9.1.2.2 Protokolle

A 9.1.3 Jahresberichte (1910-1997)

A 9.1.4 Korrespondenz (1930-1997)

A 9.1.5 Bethanien-Verein (1929)

A 9.1.6 Berichte (1973-1974)

A 9.1.7 Mitglieder (1983-1997)

A 9.1.8 Dokumentationen (1986-2016)

### A 9.2 Finanzielles (1922-1997)

A 9.2.1 Jahresrechnungen (1922-1977)

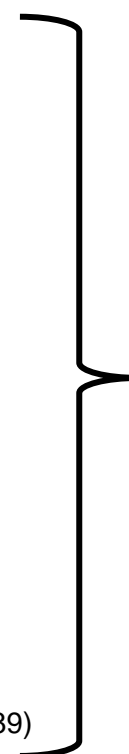
A 9.2.2 Kassabuch und Postcheckkonto (1962-1989)

A 9.2.3 Rechnungen (1978-1996)

A 9.2.3.1 – A 9.2.3.3 Staatsbeiträge

A 9.2.4 AHV (1992-1997)

Krankenpflege-Verein 1



Krankenpflege-Verein 2



**A 10 Spitex-Verein Wila (1997-2003)**

## A 10.1 Organisation (1997-2003)

## A 10.1.1 Statuten (1997)

## A 10.1.2 Protokolle (1997-2003)

## A 10.1.2.1 Generalversammlungen

## A 10.1.2.2 Vorstand

## A 10.1.2.3 Herbstversammlungen

## A 10.1.3 Organigramm (1999-2000)

## A 10.1.4 Jahresberichte (1999-2002)

## A 10.1.5 Korrespondenz (1999-2002)

## A 10.1.6 Kooperation (1996-2002)

## A 10.1.7 Spitex-Erhebung (1996-1997)

## A 10.2 Finanzielles (1996-2003)

## A 10.2.1 Jahresrechnungen (1996-2003)

## A 10.2.2 Löhne (1999-2001)

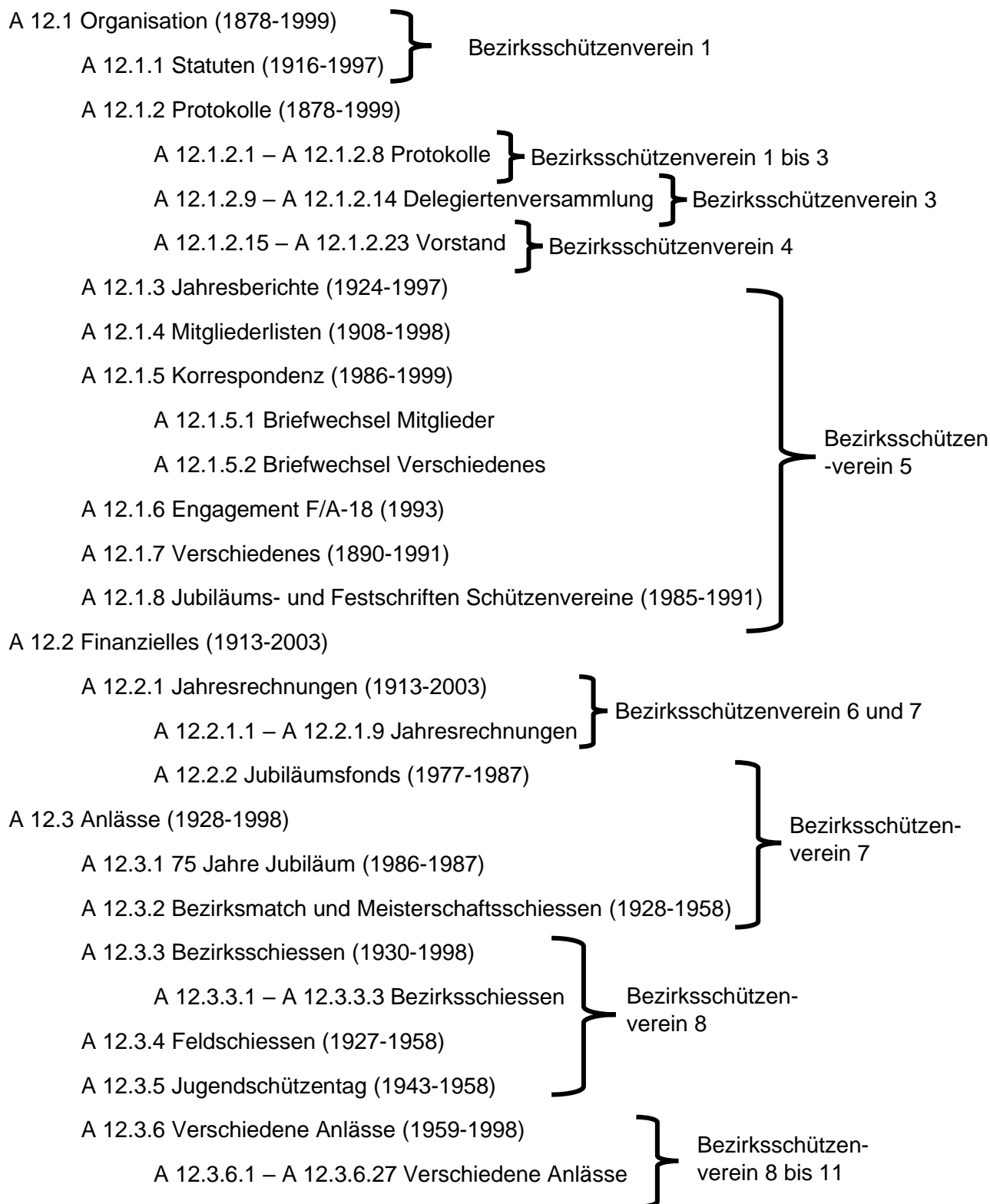
## A 11 Schützengesellschaft Wila (1874-1999)

- A 11.1 Organisation (1874-1995)
  - A 11.1.1 Statuten und Reglemente (1929-1969) } Schützengesellschaft 1
  - A 11.1.2 Protokolle (1874-1974)
    - A 11.1.2.1– A 11.1.2.8 Protokolle } Schützengesellschaft 1 und 2
  - A 11.1.3 Zeitungsberichte (o.J.)
  - A 11.1.4 Korrespondenz (1968-1972)
  - A 11.1.5 Bauprojekt Schiessanlage Kohltobel (1995)
  - A 11.1.6 Mitgliedermutationen (1977)
- A 11.2 Anlässe (1908-1999)
  - A 11.2.1 125 Jahre Jubiläum (1999)
  - A 11.2.2 Sternfahrt (1998)
  - A 11.2.3 Werner Furrer Gedenkschiessen (1998-1999)
    - A 11.2.3.1 – A 11.2.3.2 Werner Furrer Gedenkschiessen
  - A 11.2.4 Schiessverband Tösstal 75 Jahre Jubiläum (1968)
  - A 11.2.5 Schiesstage Armee (1968)
  - A 11.2.6 Anlasskarten (1908-1925)
  - A 11.2.7 Ranglisten (1973-1998)
    - A 11.2.7.1 – A 11.2.7.6 Ranglisten
  - A 11.2.8 Sonstiges (1965-1974)

Schützengesellschaft 2

Schützengesellschaft 3

## A 12 Bezirksschützenverein Pfäffikon (1878-2003)



## B 1 Landwirtschaftliche Genossenschaft Wila (1881-2006)

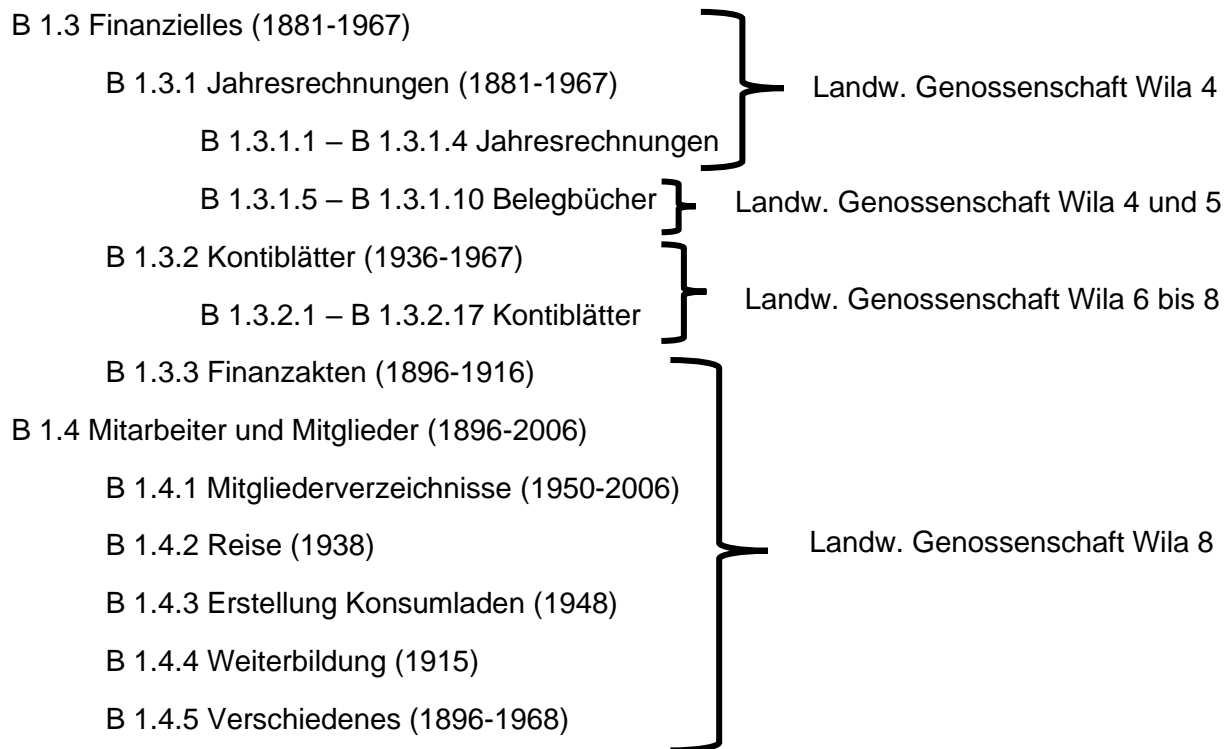
- B 1.1 Organisation (1910-1988)
  - B 1.1.1 Statuten (1923)
  - B 1.1.2 Protokolle (1910-1988)
    - B 1.1.2.1 Protokoll Rechnungsrevisoren
    - B 1.1.2.2 Vorstandsprotokoll\*
    - B 1.1.2.3 Generalversammlungen\*
    - B 1.1.2.4 Sitzungslisten
    - B 1.1.2.5 Geschäftsübergabe
- B 1.2 Geschäftstätigkeit (1890-1960)
  - B 1.2.1 Lieferscheine (1910-1915)
    - B 1.2.1.1 – B 1.2.1.7 Lieferscheine } Landw. Genossenschaft Wila 1 und 2
    - B 1.2.1.8 Zahlungsquittungen Volg
    - B 1.2.1.9 Frachtbriefe und Annahmescheine
  - B 1.2.2 Brenn-Büchlein (1901-1903)
  - B 1.2.3 Wald (1890-1916)
    - B 1.2.3.1 Kaufbriefe
    - B 1.2.3.2 Pflanzenschul-Journale
    - B 1.2.3.3 Gantrodel
    - B 1.2.3.4 Korrespondenz
  - B 1.2.4 Geschäftsakten (1897-1960)
  - B 1.2.5 Werbung (1916)
  - B 1.2.6 Inserate (1899-1915)
  - B 1.2.7 Genossenschafter (1898-1914)
  - B 1.2.8 Volg Winterthur (1900-1916)
    - B 1.2.8.1 Jahresberichte
    - B 1.2.8.2 Preislisten
    - B 1.2.8.3 Zirkulare
    - B 1.2.8.4 Genossenschaftsliste
  - B 1.2.9 Guanohefte (1898-1915)
  - B 1.2.10 Ortsgetreidestelle Wila (1943-1949)
  - B 1.2.11 Verschiedenes (1929-1954)

Landw. Genossenschaft Wila 1

Landw. Genossenschaft Wila 2

Landw. Genossenschaft Wila 3

\* ganz oder teilweise im Archiv der politischen Gemeinde Wila



## B 2 Landwirtschaftlicher Verein Turbenthal

### B 2.1 Organisation

B 2.1.1 Statuten (1917-1965) } Landw. Verein Turbenthal 1

B 2.1.2 Protokolle (1878-1989)

B 2.1.2.1 – B 2.1.2.8 Vorstandsprotokolle } Landw. Verein Turbenthal 1 und 2

B 2.1.2.9 – B 2.1.2.13 Generalversammlungen\* } Landw. Verein Turbenthal 2 und 3

B 2.1.2.14 Rechnungsprüfungskommission

B 2.1.3 Verschiedenes ([1892]-1965)

### B 2.2 Finanzielles (1930-1967)

B 2.2.1 Revisionsberichte (1930-1942)

B 2.2.2 Abrechnung und Bericht (1943)

B 2.2.3 Kontiblätter (1951- 1967)

B 2.2.3.1 – B 2.2.3.26 Kontiblätter } Landw. Verein Turbenthal 4 bis 6

\* ganz oder teilweise im Archiv der politischen Gemeinde Wila

**B 3 Landi Wila-Turbenthal Genossenschaft (1960-2021)**

- B 3.1 Organisation (1960-2021)
    - B 3.1.1 Statuten (1968)
    - B 3.1.2 Protokolle (1960-2006)
    - B 3.1.3 Jahresberichte (1998-2018)
    - B 3.1.4 Dokumentationen (1996-2021)
    - B 3.1.5 Verschiedenes (1989)
  - B 3.2 Geschäftstätigkeit (1960-2006)
    - B 3.2.1 Versicherungen (1960-1996)
    - B 3.2.2 Verträge (1968-1995)
    - B 3.2.3 Finanzielles (1971-1990)
    - B 3.2.4 Korrespondenz (1969-1995)
    - B 3.2.5 Verschiedenes (1971-2006)
  - B 3.3 Mitglieder (1961-1996)
    - B 3.3.1 Mitgliederlisten (1967-1994)
    - B 3.3.2 Volg Genossenschafter (1961-1996)
    - B 3.3.3 Handelsregister (1969-1992)
  - B 3.4 Akten Bruno Thalmann (1997-2006)
    - B 3.4.1 Geschäftskorrespondenz (1998-2001)
    - B 3.4.2 – B 3.4.4 Fotos und Berichte (1997-2006)
- Landi Wila-Turbenthal  
Genossenschaft 1
- Landi Wila-Turbenthal  
Genossenschaft 2
-

**B 10 Walter Weber AG (1966-1997)**

## B 10.1 Dokumente und Pläne (1980-1996)

B 10.1.1 Strassenbau (o.J.)

B 10.1.2 Kanalisation (1987)

B 10.1.3 Wasserversorgung (o.J.)

B 10.1.4 Baulicher Zivilschutz (1980-1996)

B 10.1.5 Gewässer (o.J.)

B 10.1.6 Planung (o.J.)

B 10.1.7 Wärmedämmung (o.J.)

## B 10.2 Pläne und Profile (1966-1997)

B 10.2.1 Strassenbau (1966-1990)

B 10.2.2 Kanalisation (1966-1997)

B 10.2.3 Kleine Ingenieurarbeiten (1973)

B 10.2.4 Wasserversorgung (1969-1994)

B 10.2.5 Zivilschutz (1983)

B 10.2.6 Bachverbauungen (1979-1984)

B 10.2.7 Quartierplan (1982-1990)

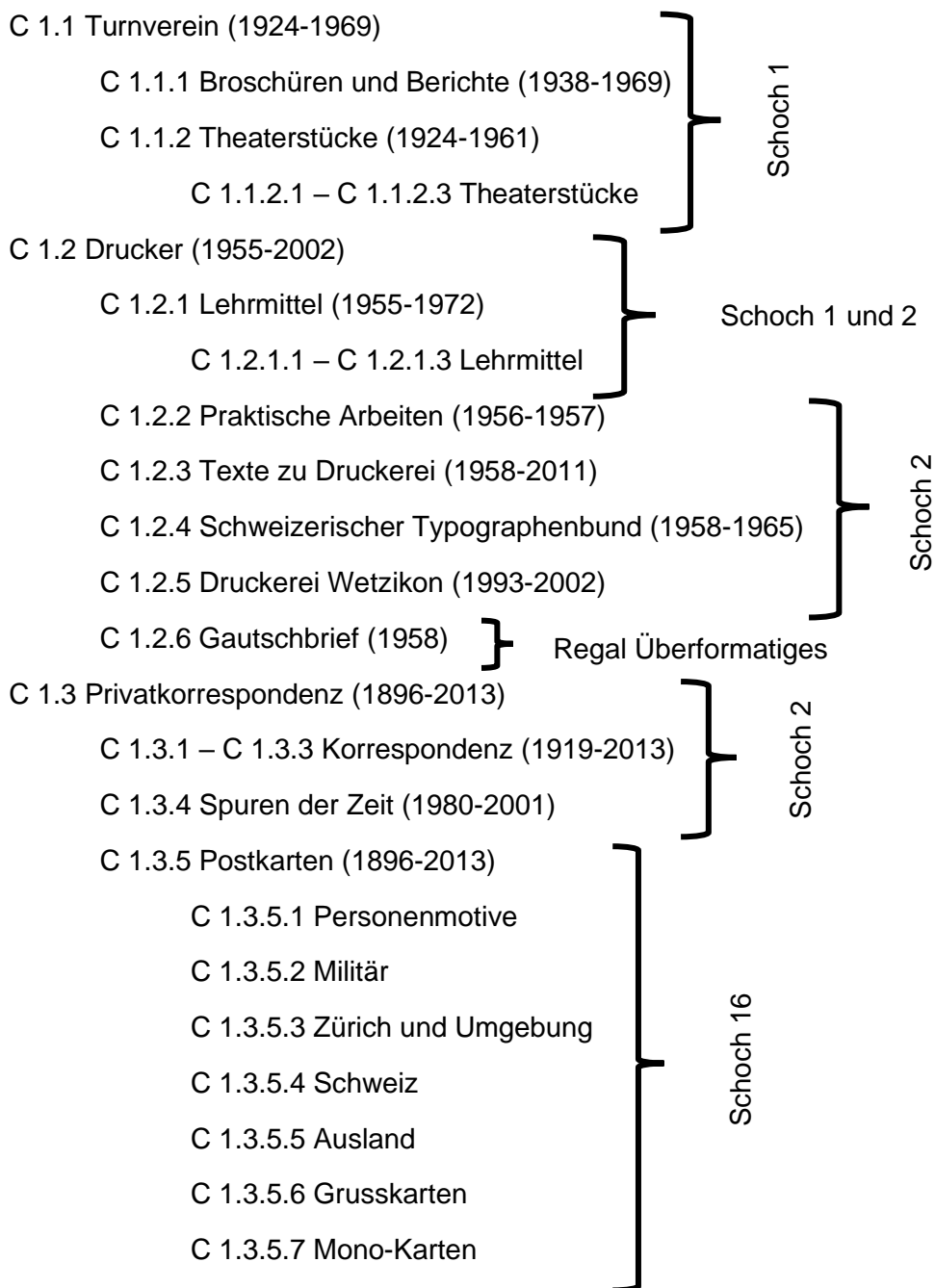
Walter Weber AG 1

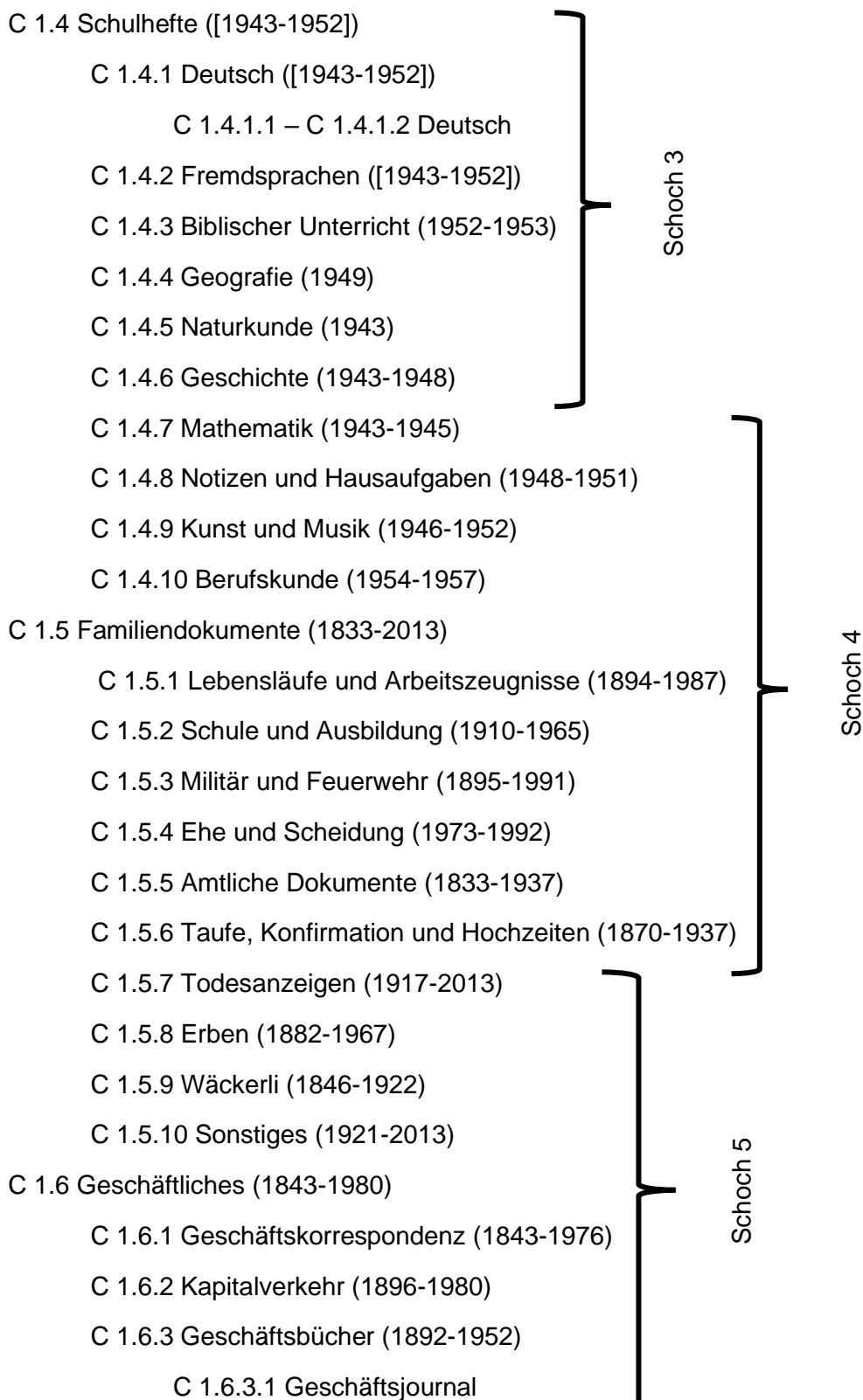
Walter Weber AG 1 und

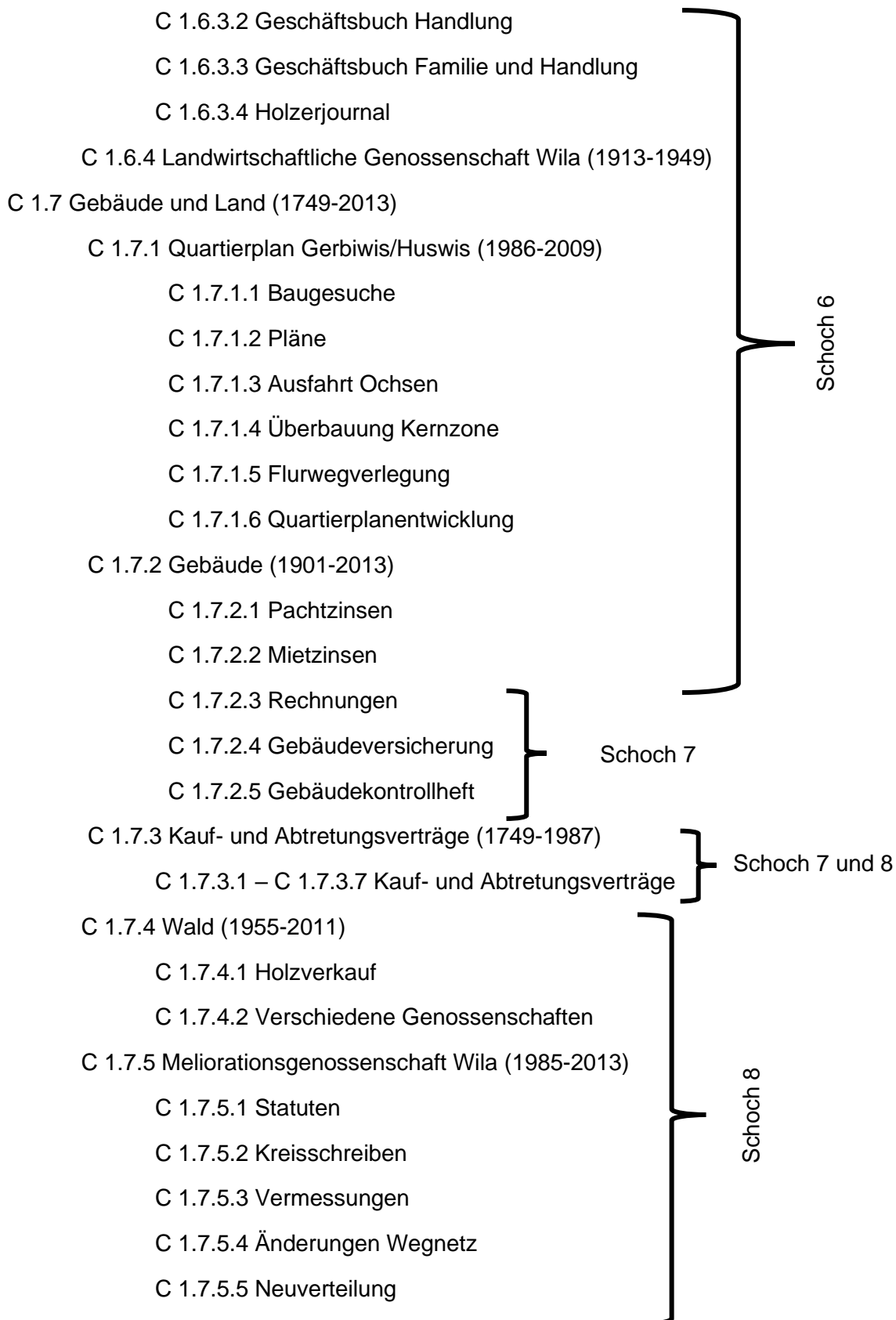
Walter Weber AG 2

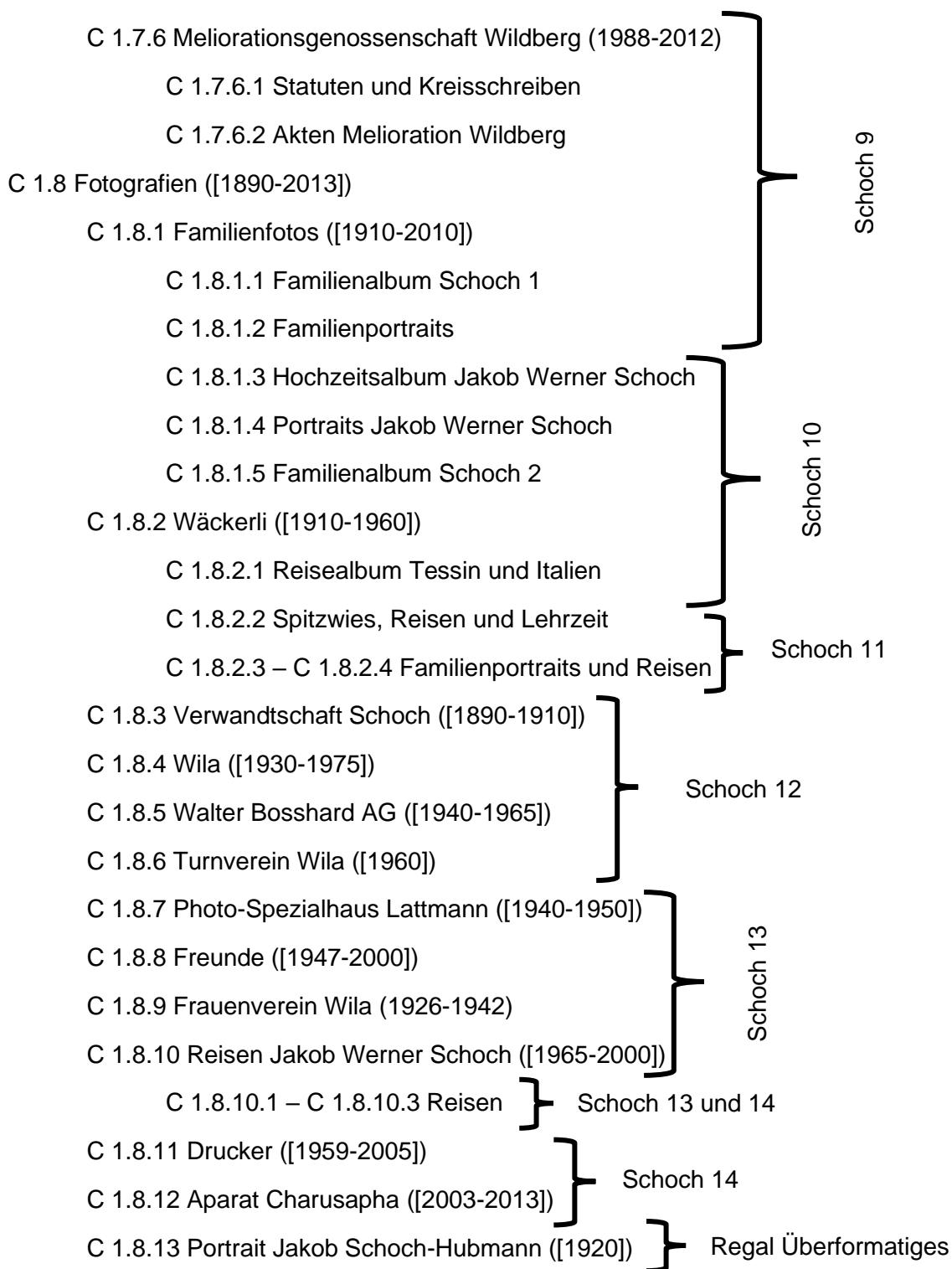


## C 1 Jakob Schoch (1749-2013)









C 1.9 Dokumentationen (1935-2000)

C 1.9.1 Zeitungsartikel Geschichte Tösstal (1935-2000)

C 1.9.2 Bilder aus dem Geschäftsbetrieb der Buchdruckerei  
R. Weber Heiden (1936)

C 1.9.3 Nützliche Winke für die Hausfrau (o.J.)

C 1.9.4 Zum Tag des Guten Willens (1949)

C 1.9.5 Durch das schweizerische Anbauwerk (1944)

C 1.9.6 Schmiede Alfred Brüngger (1991)

C 1.9.6.1 – C 1.9.6.2 Schmiede Alfred Brüngger



Schoch 15